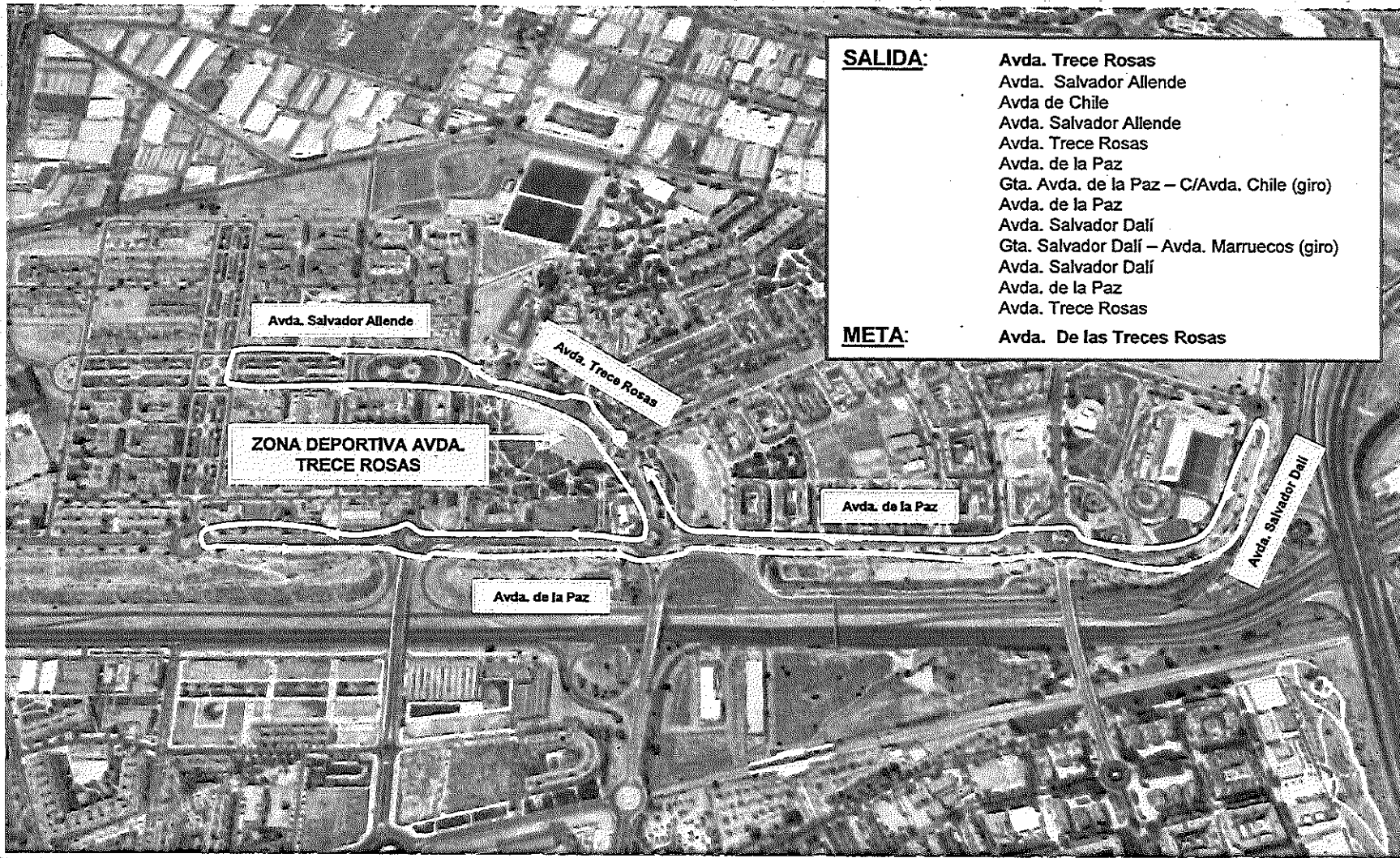
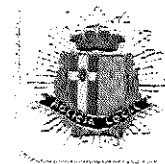


RECORRIDO



SALIDA:
Avda. Trece Rosas
Avda. Salvador Allende
Avda. de Chile
Avda. Salvador Allende
Avda. Trece Rosas
Avda. de la Paz
Gta. Avda. de la Paz – C/Avda. Chile (giro)
Avda. de la Paz
Avda. Salvador Dalí
Gta. Salvador Dalí – Avda. Marruecos (giro)
Avda. Salvador Dalí
Avda. de la Paz
Avda. Trece Rosas

META:
Avda. De las Treces Rosas

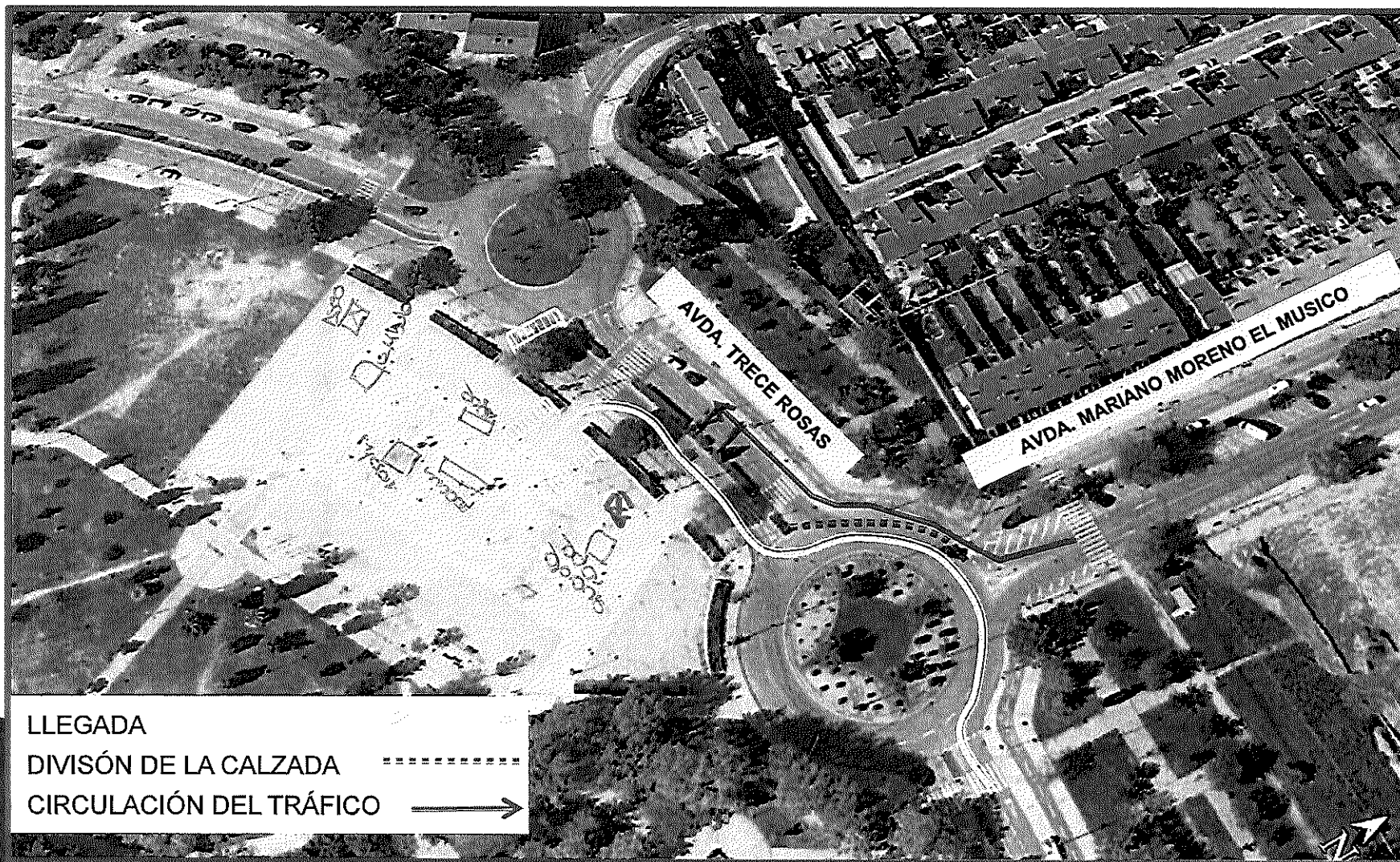
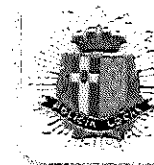


AYUNTAMIENTO DE
GETAFE

**Seguridad
Ciudadana**

LLEGADA (1)

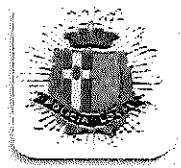
AVDA. TRECE ROSAS



LLEGADA

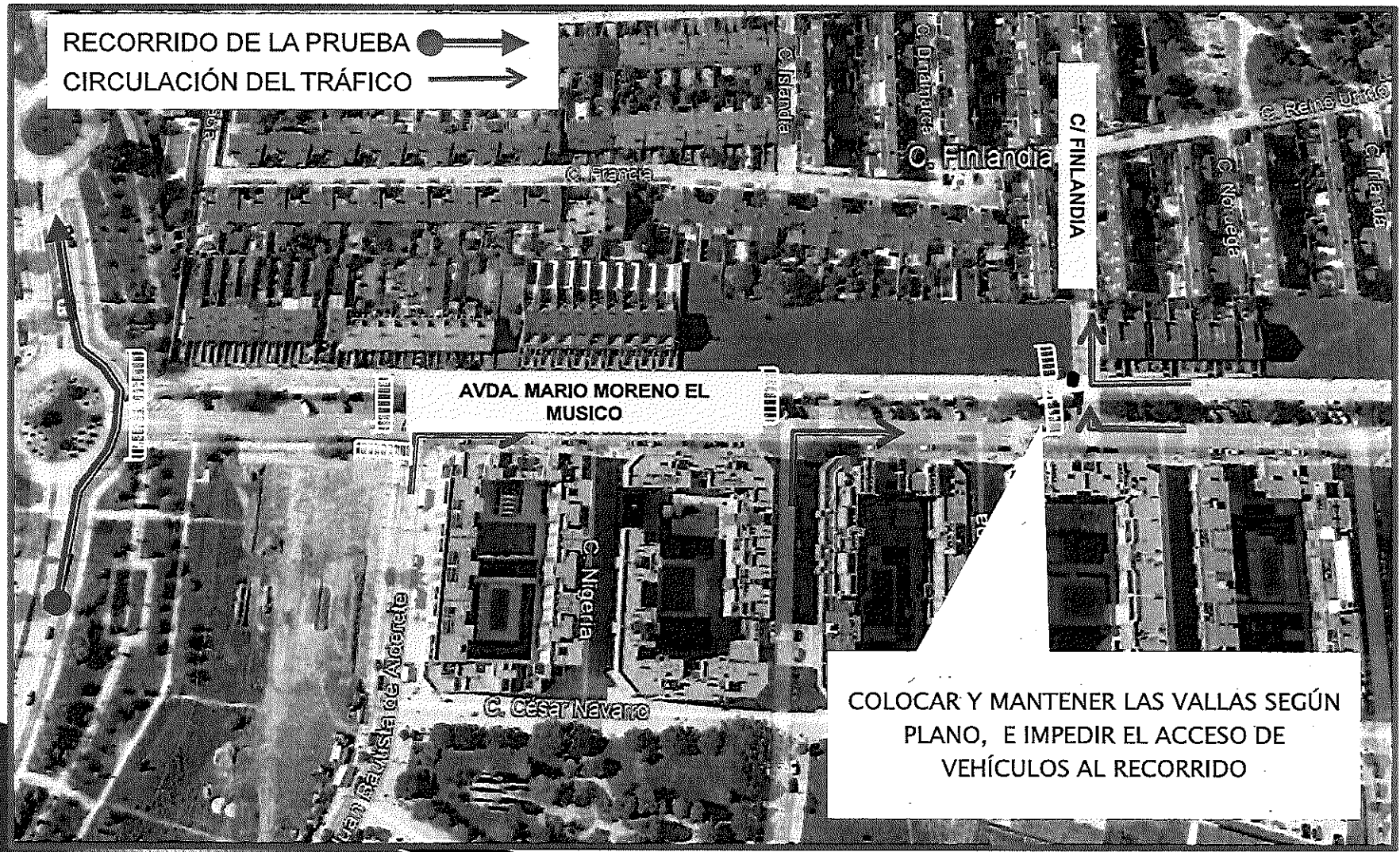
DIVISÓN DE LA CALZADA -----

CIRCULACIÓN DEL TRÁFICO →



ORGANIZACIÓN Nº 02
AVDA. M. M. EL MÚSICO – C/ FINLANDIA

RECORRIDO DE LA PRUEBA →
 CIRCULACIÓN DEL TRÁFICO →

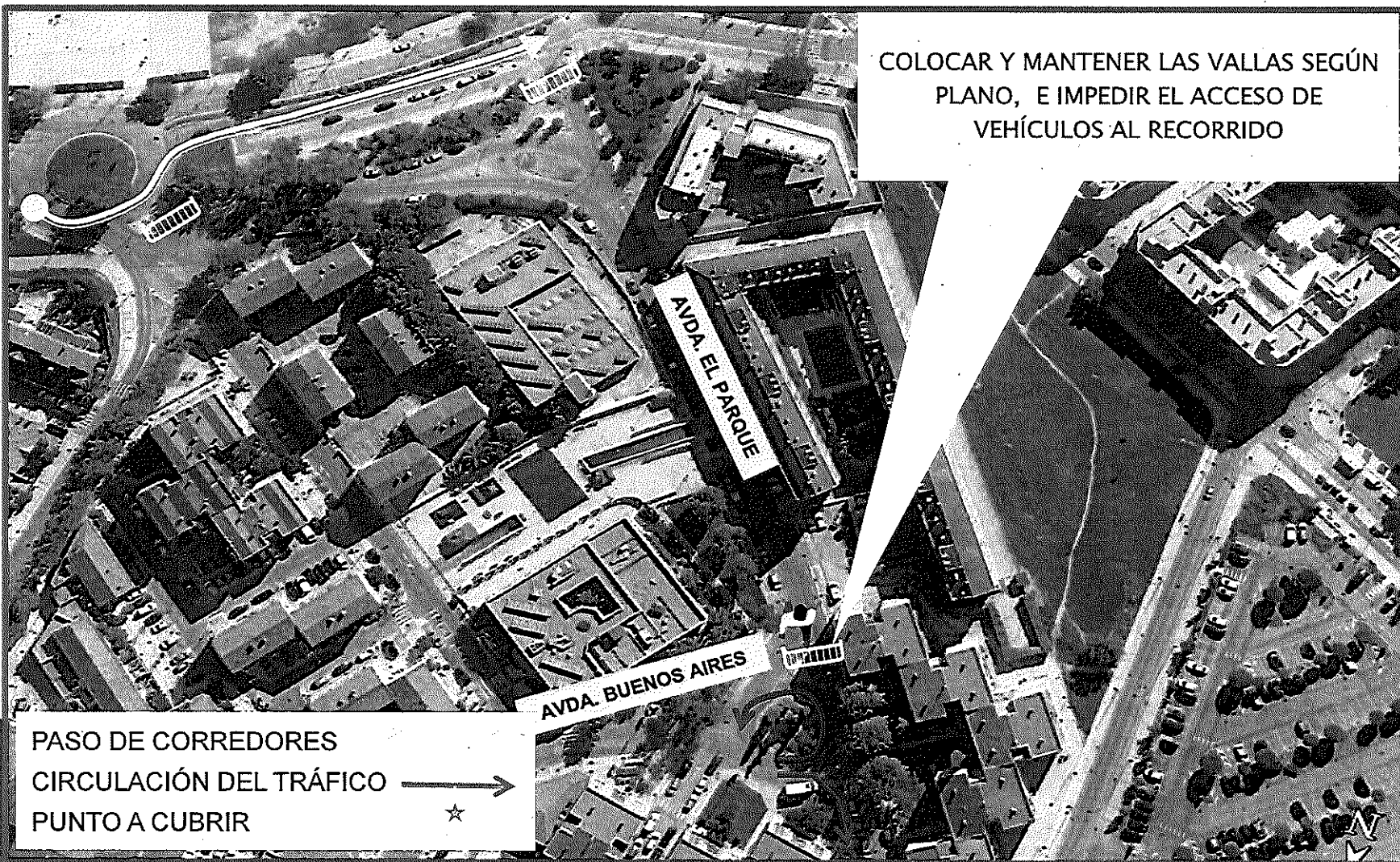
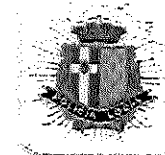


COLOCAR Y MANTENER LAS VALLAS SEGÚN PLANO, E IMPEDIR EL ACCESO DE VEHÍCULOS AL RECORRIDO



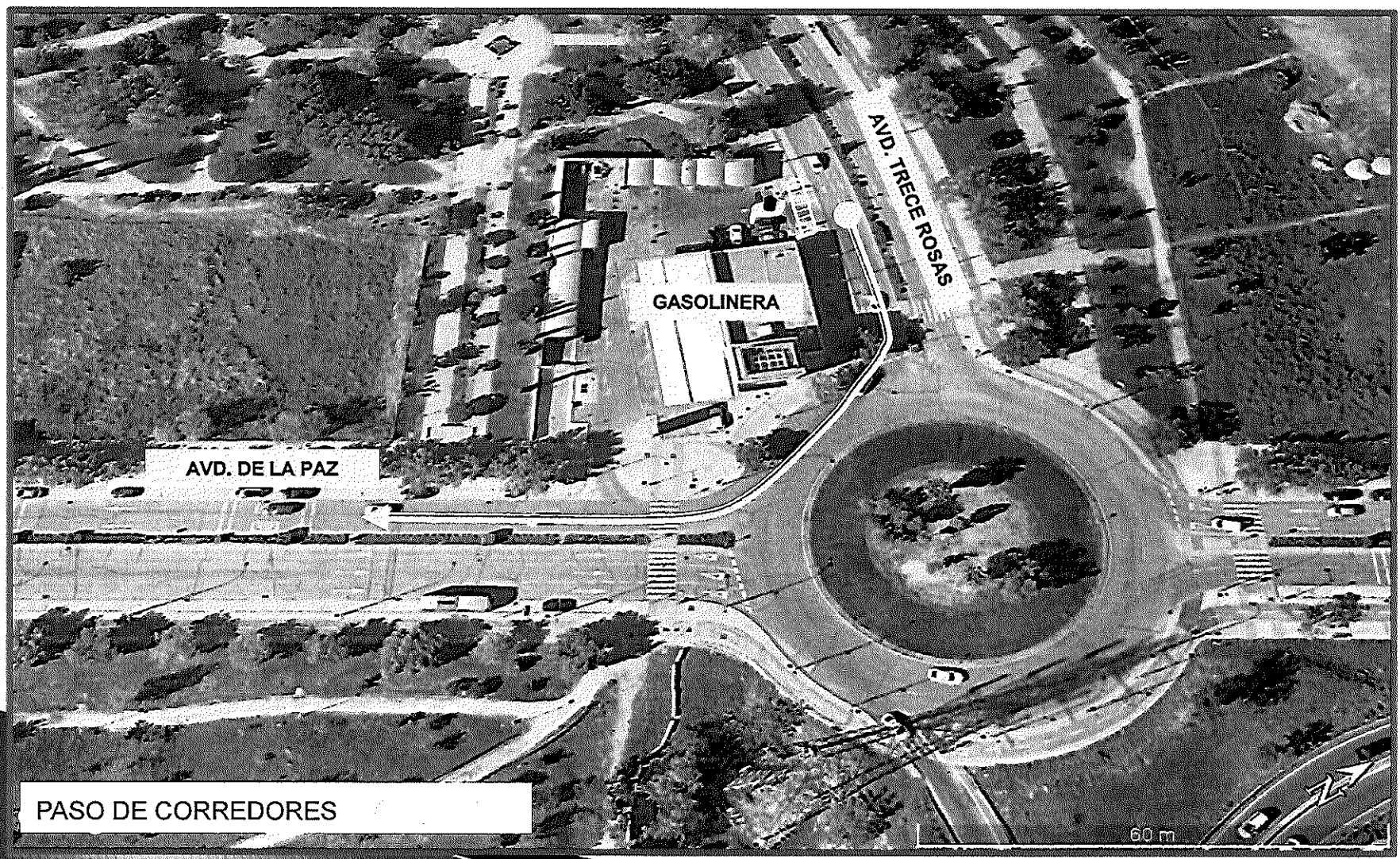
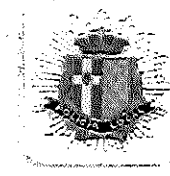
Seguridad
Ciudadana

ORGANIZACIÓN N° 03 AVDA. EL PARQUE – AVDA. BUENOS AIRES



ORGANIZACIÓN N° 04

AVDA. TRECE ROSAS – SALIDA GASOLINERA

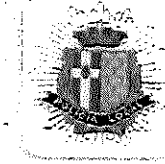




Seguridad
Ciudadana

ORGANIZACIÓN N° 05

1º SALIDA CORTE I. - AVDA. SALVADOR DALI

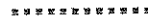


RECORRIDO DE LA PRUEBA

RECORRIDO DEL TRAFICO



DIVISIÓN DE LA CALZADA



COLOCAR Y MANTENER LAS VALLAS Y
CONOS SEGÚN PLANO, E IMPEDIR EL
ACCESO DE VEHÍCULOS AL CARRIL DE LA
CARRERA

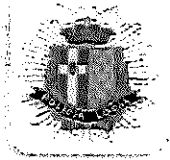




Seguridad Ciudadana

ORGANIZACIÓN Nº 06

2º SALIDA CORTE I. - AVDA. SALVADOR DALI



RECORRIDO DE LA PRUEBA

RECORRIDO DEL TRAFICO →

DIVISIÓN DE LA CALZADA

COLOCAR Y MANTENER LAS VALLAS Y CONOS SEGÚN PLANO, E IMPEDIR EL ACCESO DE VEHÍCULOS AL CARRIL DE LA CARRERA

AVDA. SALVADOR DALI





Seguridad
Ciudadana

ORGANIZACIÓN Nº 7

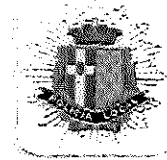
AVDA. DE LA PAZ – C/ JESUS PRIETO





ORGANIZACIÓN Nº 8

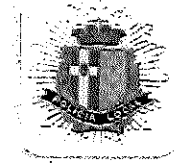
AVDA. DE LA PAZ – C/ CAMERÚN





ORGANIZACIÓN Nº 9

AVDA. DE LA PAZ – C/ JULES VEDRINES

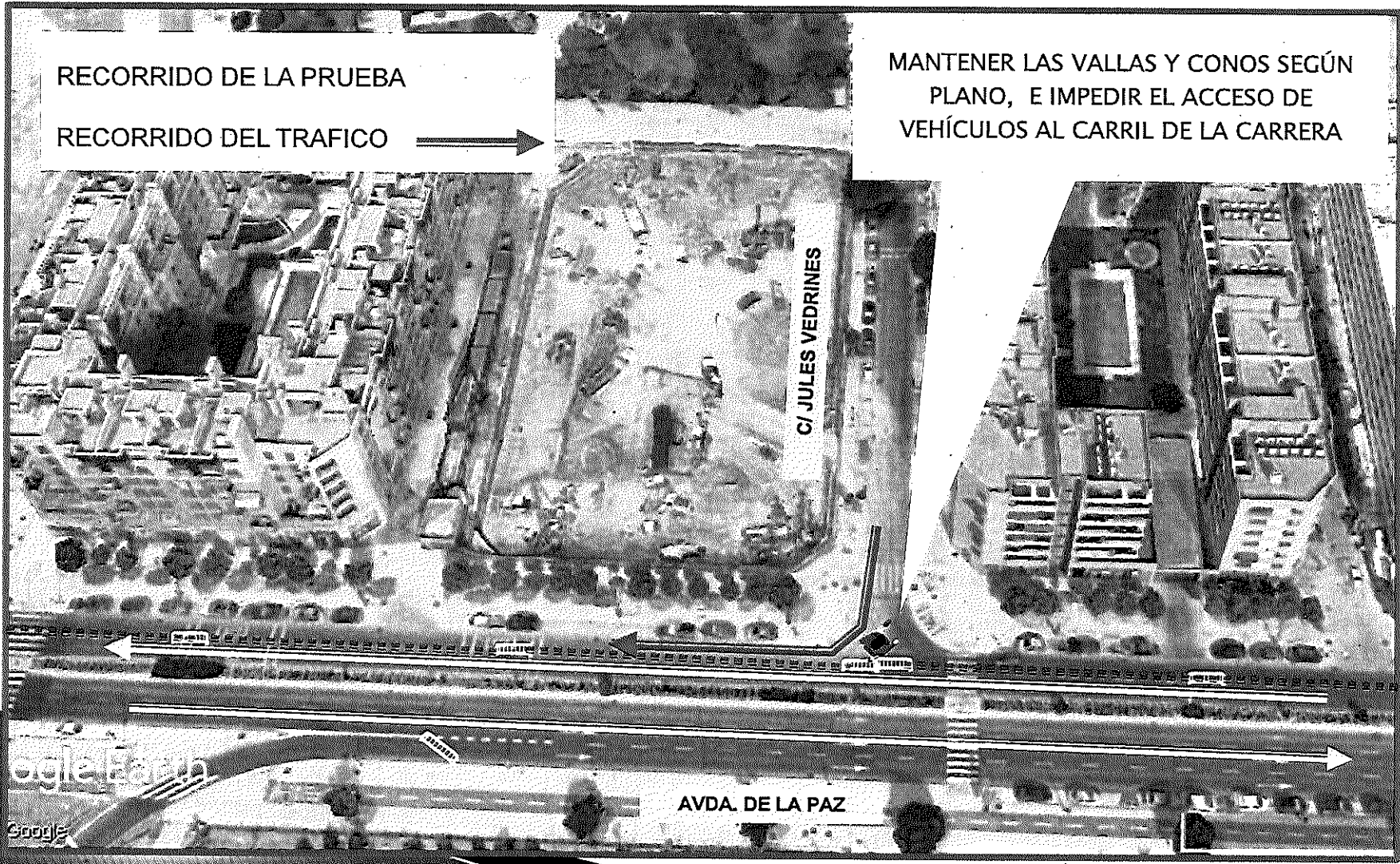


RECORRIDO DE LA PRUEBA

RECORRIDO DEL TRAFICO



MANTENER LAS VALLAS Y CONOS SEGÚN PLANO, E IMPEDIR EL ACCESO DE VEHÍCULOS AL CARRIL DE LA CARRERA



C/ JULES VEDRINES

AVDA. DE LA PAZ

